
	LMJ – SCF	
	BASE MCO SCF PUPA - CALE BANC SUP 3	

CSI	WTP000959411.DRW - A	Released

LASER MEGAJOULE

SCF

Système de Conversion de fréquence et

de Focalisation

BASE MCO SCF PUPA - CALE BANC

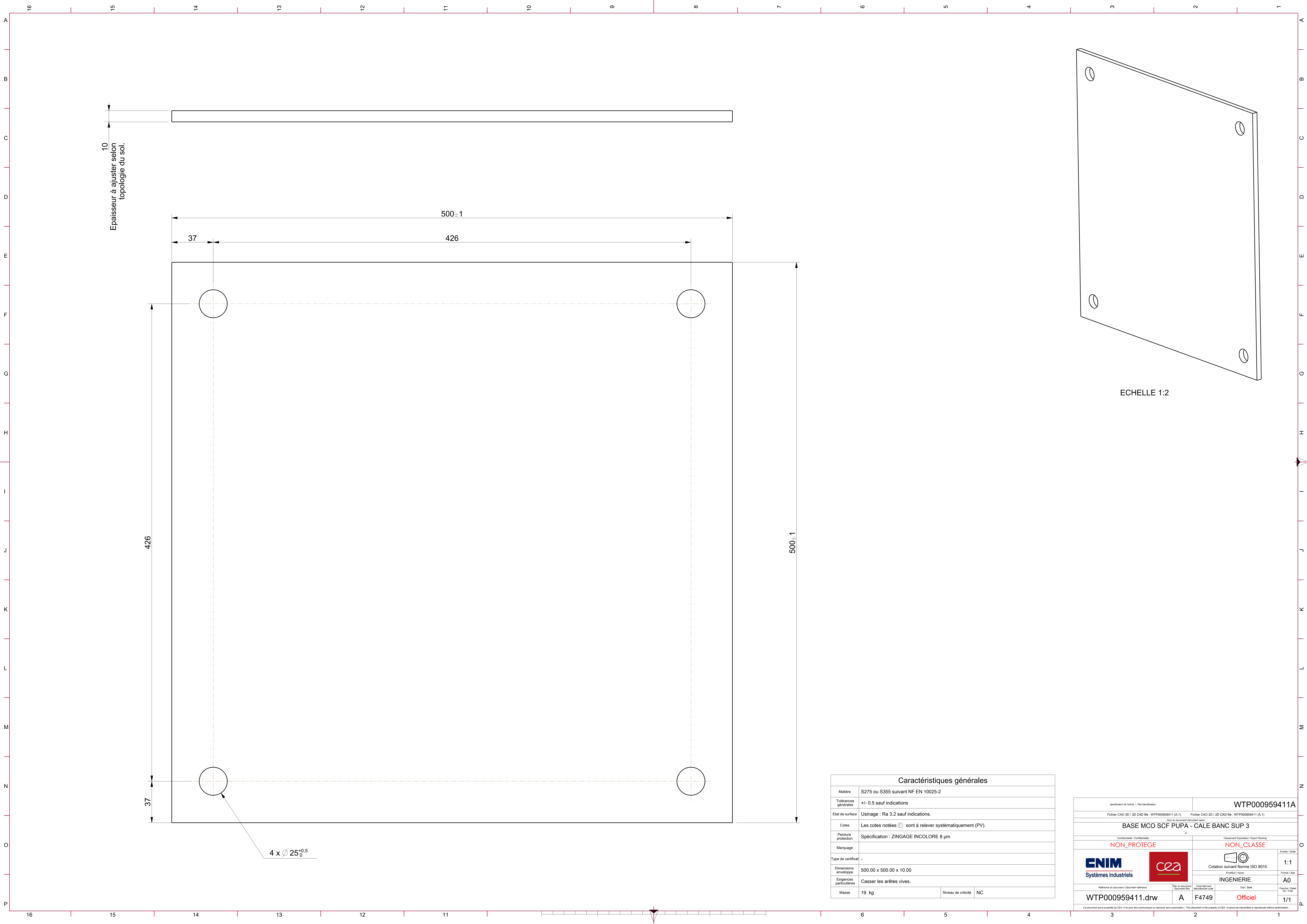
SUP 3

RÉSUMÉ : -

<<CNIM_SOUS_TYPE>>



PROCESSUS D'APPROBATION / APPROVAL PROCESS		
	Nom / Name	Date de signature Date signed
Auteur Author	Gerard PONS	11/06/25
Vérificateurs Reviewers	Frederic MATERAC	17/06/25
Approbateur Approver	Gerard PONS	

Identification externe : -



ECHELLE 1:2

Caractéristiques générales			
Matière	S275 ou S355 suivant NF EN 10025-2		
Tolérances générales	±/- 0.5 sauf indications		
Etat de surface	Usinage : Ra 3.2 sauf indications.		
Cotes	Les cotes notées ⌀ sont à relever systématiquement (PV).		
Peinture protection	Spécification : ZINGAGE INCOLORE 8 µm		
Marquage			
Type de certificat	-		
Dimensions enveloppe	500.00 x 500.00 x 10.00		
Exigences particulières	Casser les arêtes vives.		
Masse	19 kg	Niveau de criticité	NC

Identification de l'article / Part identification		WTP000959411A	
Fichier CAO 3D / 3D CAD file : WTP000959411 (A.1)		Fichier CAO 2D / 2D CAD file : WTP000959411 (A.1)	
Nom du document / Document Name			
BASE MCO SCF PUPA - CALE BANC SUP 3			
Confidentialité / Confidentiality		Classification Exportation / Export Ranking	
NON_PROTEGE		NON_CLASSE	
 Systèmes Industriels		 Cotation suivant Norme ISO 8015	Echelle / Scale
			1:1
		INGENIERIE	Format / Size
		A0	
Référence du document / Document reference		Nom du document / Document file	Etat / Date
WTP000959411.drw		A	F4749
		Officiel	Planche / Sheet
		1/1	
Ce document est la propriété de CEA. Il ne peut être communiqué ou reproduit sans autorisation / This document is the property of CEA. It cannot be transmitted or reproduced without authorization			